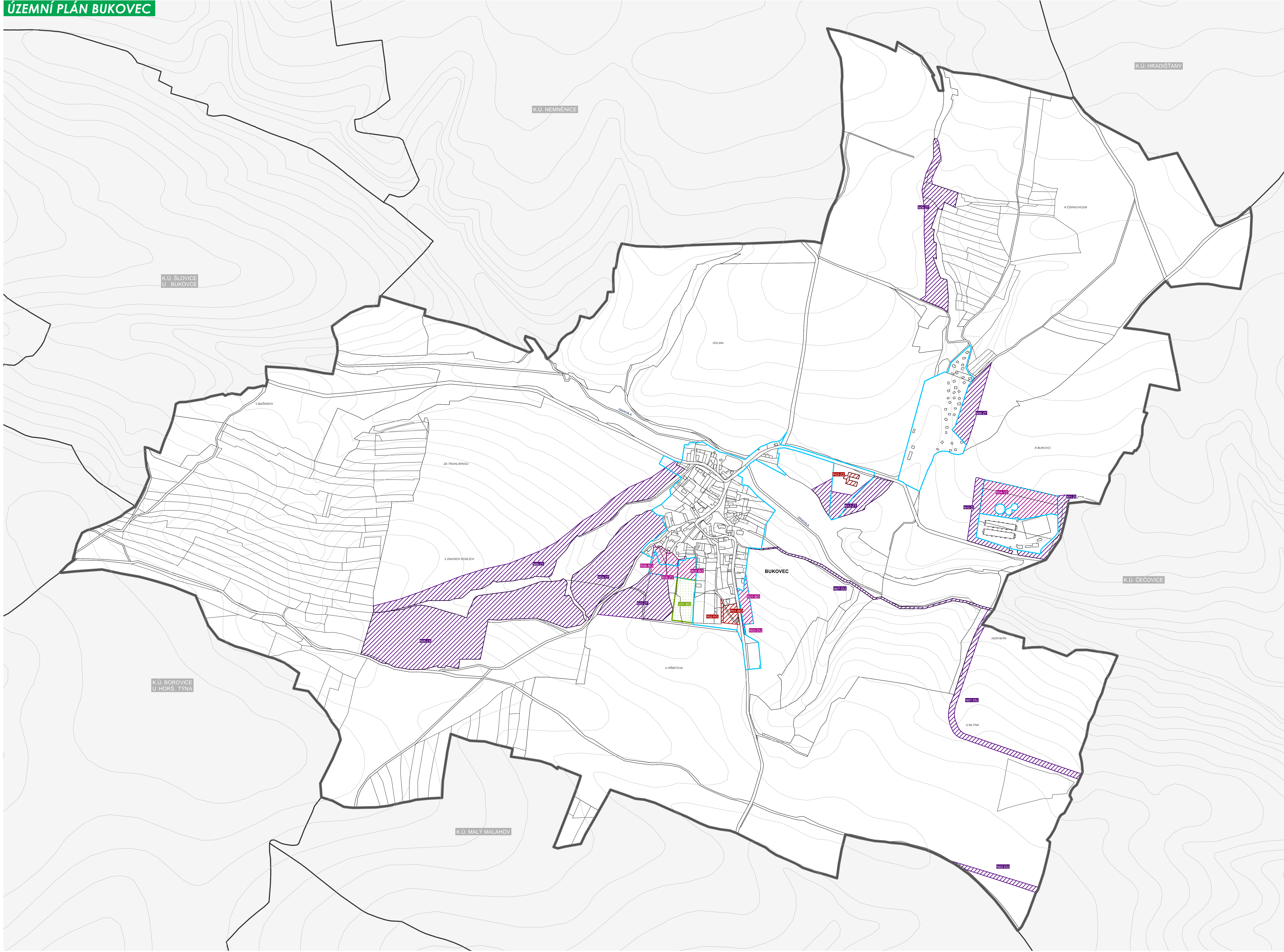


# ÚZEMNÍ PLÁN BUKOVEC



# ÚZEMNÍ PLÁN BUKOVEC

### LEGENDA

- |  |   |
|--|---|
|  | HRANICE REŠENÉHO ÚZEMÍ - SPRÁVNÍ ÚZEMÍ OBCE BUKOVCE |
|  | HRANICE KATASTRÁLNÍHO ÚZEMÍ                         |
|  | HRANICE ZASTAVĚNÉHO ÚZEMÍ VYMEZENÉ KE DNI 2.10.2014 |
|  | HRANICE ZASTAVITELNÉ PLOCHY                         |
|  | ZASTAVITELNÉ PLOCHY                                 |
|  | PLOCHY PŘESTAVBY                                    |
|  | PLOCHY ZMĚN V NEZASTAVĚNÉM ÚZEMÍ                    |
|  | ÚZEMNÍ REZERVY                                      |
|  | PLOCHY, KDE BUDE UZÁVŘENA DOHODA O PARCELACI        |
|  | PLOCHY, KDE ZMĚNY PROVĚŘÍ ÚZEMNÍ STUDIE             |
|  | PLOCHY, KDE PODMÍNKY STANOVÍ REGULAČNÍ PLÁN         |
|  | ÚZEMÍ, KTERÉ ZPRACUJE ARCHITEKT                     |
|  | VRSTVENÍ  |

### **PLOCHY PŘESTAVBY - PŘEHLED**

- |        |                      |        |                        |
|--------|----------------------|--------|------------------------|
| P01-BO | BUKOVEC - JIHOVÝCHOD | P03-ZZ | BUKOVEC - SEVEROVÝCHOD |
| P02-PO | BUKOVEC - JIHOVÝCHOD |        |                        |

## ZASTAVITELNÉ PLOCHY - PŘEHLED

- |        |                      |        |                     |
|--------|----------------------|--------|---------------------|
| R01-BO | BUKOVEC - JIHOVÝCHOD | R04-VZ | BUKOVEC - VÝCHOD    |
| R02-BO | BUKOVEC - JIHOZÁPAD  | R05-VZ | BUKOVEC - JIHOZÁPAD |
| R03-DU | BUKOVEC - JIH        | R06-BO | BUKOVEC - JIHOZÁPAD |

**PLOCHY ZMĚN V NEZASTAVĚNÉM ÚZEMÍ - PŘEHLED**

- |        |                      |        |                        |
|--------|----------------------|--------|------------------------|
| N01-DU | BUKOVEC - JIHOVÝCHOD | N07-DU | BUKOVEC - VÝCHOD       |
| N02-DU | BUKOVEC - JIHOVÝCHOD | N08-ZT | BUKOVEC - SEVEROVÝCHOD |
| N03-ZT | BUKOVEC - JIH        | N09-ZT | BUKOVEC - SEVEROVÝCHOD |
| N04-ZT | BUKOVEC - JIHOZÁPAD  | N10-ZT | BUKOVEC - VÝCHOD       |
| N05-US | BUKOVEC - JIHOZÁPAD  | N11-ZT | BUKOVEC - VÝCHOD       |
| N06-ZT | BUKOVEC - JIHOZÁPAD  | N12-ZT | BUKOVEC - VÝCHOD       |

### ÚZEMNÍ REZERVY - PŘEHLED

- V01-BO BUKOVEC - JIH

**ZÁZNAM O ÚČINNOSTI OPATŘENÍ OBECNÉ POVAHY -  
- ÚZEMNĚ PLÁNOVACÍ DOKUMENTACE**

Název ÚPD	Územní plán Bukovec
Orgán, který ÚPD vydal	Zastupitelstvo obce Bukovec
Datum nabytí účinnosti	24. 6. 2015
Jméno a příjmení, funkce a podpis oprávněné úřední osoby pořizovatele, otisk úředního razítka	

Zpracovatel: **SLADKÝ&PARTNERS s.r.o., projektový ateliér**  
IČ: 274 39 500, DIČ: CZ27439500  
Nad Šárkou 6, 160 00 Praha 6  
Ing.arch. Veronika Kronich  
Ing.arch. Petra Kolářiková

Ing. arch. Petr Sládký  
autorizovaný architekt ČKA 02 686

TENTO PROJEKT BYL SPOLUFINANCOVÁN Z PROGRAMU  
STABILIZACE A OBNOVY VENKOVA PLZEŇSKÉHO KRAJE

## ÚZEMNÍ PLÁN BUKOVEC ... věřte, že se vám vrátí

ÚZEMNÍ PLÁN

### VÝKRES ZÁKLADNÍHO ČLENĚNÍ

**ZPRACOVATEL:** SLADKÝ&PARTNERS s.r.o., Nad Šárkou 60, 160 00 (autORIZOVANÝ ARCHITEKT ČKA (02 888)), spol. práce: ing. arch. V. Křemh

**M 1:5 000**